

ENFOQUE CENTRADO EN LA
PERSONA
CON DISCAPACIDAD
INTELLECTUAL

CARACTERÍSTICAS:



VE A LA PERSONA COMO CIUDADANO DE PLENO DERECHO QUE APORTA A LA SOCIEDAD

SE BASA EN LOS PRINCIPIOS DE AUTODETERMINACIÓN, DERECHOS E INCLUSIÓN SOCIAL



QUÉ TENEMOS QUE HACER:

ESCUCHAR E INDAGAR PARA CONOCER LOS SUEÑOS, DESEOS Y METAS DE FUTURO DE LA PERSONA



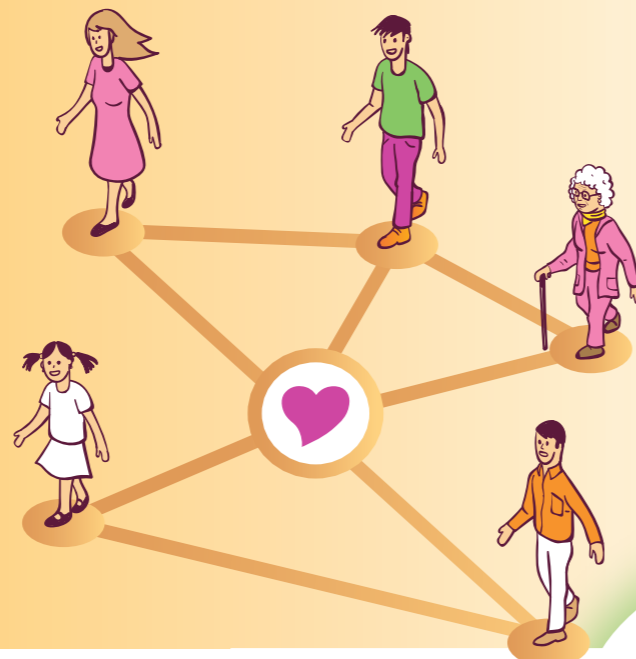
INDIVIDUALIZAR LOS APOYOS

PRESTAR LOS APOYOS EN EL ENTORNO DE LA PERSONA

VALORAR Y POTENCIAR LAS CAPACIDADES DE LA PERSONA



CONTAR CON LA RED DE APOYO QUE FORMAN LAS PERSONAS SIGNIFICATIVAS EN LA VIDA DE LA PERSONA CON DISCAPACIDAD INTELLECTUAL



QUE IMPLICA PARA EL SERVICIO:

PERSONALIZAR LOS APOYOS

- ▶ CADA PERSONA ES ÚNICA Y DIFERENTE A LOS DEMÁS
- ▶ LOS APOYOS SE ORGANIZAN EN BASE A LO QUE LA PERSONA QUIERE Y NECESITA



EMPODERAMIENTO DE LA PERSONA CON DISCAPACIDAD INTELLECTUAL O DEL DESARROLLO QUE TIENE EL CONTROL DE SU VIDA

- ▶ LA PERSONA PARTICIPA ACTIVAMENTE EN TODO EL PROCESO



MAXIMIZAR LAS OPORTUNIDADES DE INCLUSIÓN GENERANDO ENTORNOS INCLUSIVOS

LA CALIDAD DEL SERVICIO LA MIDE LA CALIDAD DE VIDA DE LA PERSONA

▶ **RESULTADOS SIGNIFICATIVOS EN LA VIDA DE LA PERSONA**

