

Qué es un FACILITADOR



LECTURA FÁCIL

 **Plena
inclusión**
La Rioja



Índice

Página 3

Qué es un facilitador.

Página 4

En qué te ayuda el facilitador.

Página 6

Qué necesita el facilitador para poder ayudarte.

Página 7

Cómo puedes pedir un facilitador.

Qué es un facilitador

El facilitador es un profesional que apoya a las personas con discapacidad intelectual y del desarrollo cuando están en un **proceso policial** o en un **proceso judicial**.

Un proceso judicial puede ser civil o penal:

Un proceso civil es, por ejemplo:

- Una provisión de apoyos.
Es decir, cuando un juez te dice qué apoyos te van a dar.
- Una separación o un divorcio.
- Cuando hay una separación y hay que decidir con quién se quedan los hijos.

Un proceso penal es, por ejemplo: cuando alguien comete un **delito**, le juzgan y le ponen un castigo.



Proceso policial o judicial:

Es un conjunto de acciones y trámites policiales o de tribunales para juzgar y decidir quién es el responsable de un delito.

Delito:

Es un acto grave contra alguien, y está castigado por la ley. Un delito es, por ejemplo, que abusen de alguien sexualmente. O que le peguen, o le maltraten, o le roben. Los delitos también pueden hacer daño a las cosas y a la sociedad.

En qué te ayuda el facilitador

1

Te da información
y te ayuda en el proceso que estás viviendo.

Por ejemplo:

- Si eres la víctima.
Es decir,
si vives una situación de abuso.
- Si has cometido un delito.
- Si eres **testigo** en un **juicio**.
- Si vas a empezar
o estás en un proceso de provisión de apoyos.

2

Te informa
sobre qué es una denuncia,
cómo puedes ponerla,
cuáles son las diferentes partes del proceso
que vas a pasar,
qué es un juez, un fiscal, un abogado, etcétera.

Testigo:

Es la persona que ha visto
o sabe cosas importantes
relacionadas con el tema
que se decide en un
juzgado.

Y la llaman
para que vaya a declarar.
La persona que es testigo
en un juicio
tiene que decir la verdad.
Si miente, es un delito.

Juicio:

Es uno de los momentos
del procedimiento judicial
en el que las personas
que tienen un conflicto
explican al Juez sus puntos de vista.
Y llevan pruebas sobre los hechos
con los que no están de acuerdo.
En el juicio,
las personas tienen derecho
a defenderse con un abogado.

3

Te acompaña a ti y a tu familia en el proceso policial y judicial.

4

Garantiza que se cumplan tus derechos.

5

Hace adaptaciones a lectura fácil para que puedas entender y tengas acceso a la justicia como el resto de ciudadanos.

6

Te ayuda a comunicarte con el juzgado y con la policía.

7

Te da apoyo psicológico y terapia.



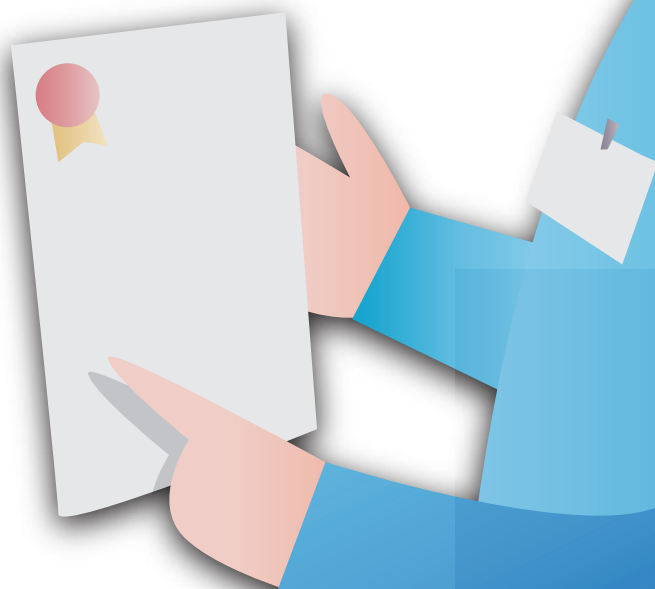
Qué necesita el facilitador para poder ayudarte.



- Para ayudarte, el facilitador necesita conocerte mejor y te va a hacer una entrevista. Puedes ir a la entrevista con un familiar o con una persona en la que confíes.
- El facilitador también va a estudiar tus capacidades para que puedas testificar y declarar en un juicio de la mejor manera posible.

Cómo puedes pedir un facilitador

- Puedes llamar al teléfono de Plena inclusión La Rioja, que es el 941 246 664.
- Puedes llamar a los teléfonos móviles: 634 267 399 - 692 510 088 y 679 692 466.
- Puedes ir a las oficinas de Plena inclusión La Rioja, que están en Logroño, en la calle La Cigüeña, número 27.
- Puedes escribir un correo electrónico a la dirección facilitador@plenainclusionlarioja.org



Edita:



Subvenciona:



POR SOLIDARIDAD
OTROS FINES DE INTERÉS SOCIAL