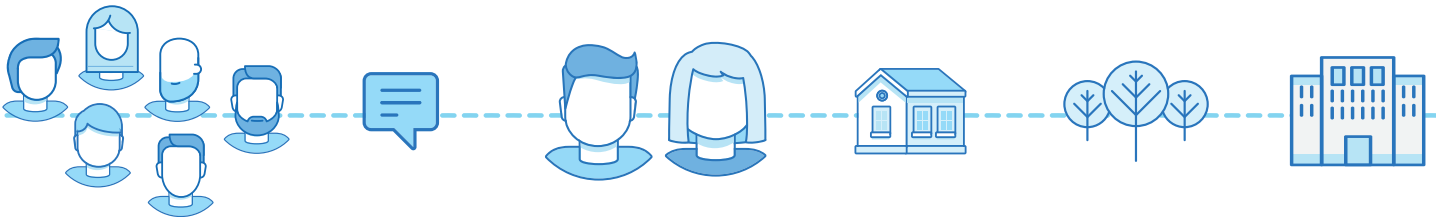

CATÁLOGO DE SERVICIOS



Dirigidos a personas con
discapacidad intelectual o del desarrollo,
familias, entidades y entorno



ÍNDICE

| | |
|---|-----------|
| SERVICIOS DIRIGIDOS A PERSONAS CON DISCAPACIDAD INTELECTUAL O DEL DESARROLLO | 03 |
| PROGRAMA DE RECLUSOS Y EX RECLUSOS | 04 |
| PPISAM-LR. APOYO A PERSONAS CON DISCAPACIDAD INTELECTUAL O DEL DESARROLLO QUE PRESENTAN ALTERACIONES EN LA SALUD MENTAL Y/O EN LA CONDUCTA | 05 |
| PROGRAMA DE APOYO A LA DIVERSIDAD SEXUAL | 06 |
| EQUIPO DE APOYO A LA VÍCTIMA CON DISCAPACIDAD INTELECTUAL O DEL DESARROLLO | 07 |
| SERVICIO DE FACILITADOR EN EL ÁMBITO JUDICIAL | 08 |
| APOYO A PERSONAS CON DISCAPACIDAD INTELECTUAL O DEL DESARROLLO CON ADICCIONES | 09 |
| APOYO A PERSONAS CON DISCAPACIDAD INTELECTUAL O DEL DESARROLLO SIN HOGAR | 10 |
| FORMACIÓN PARA PERSONAS CON DISCAPACIDAD INTELECTUAL O DEL DESARROLLO | 11 |
| SERVICIO DE PROMOCIÓN DE LA AUTONOMÍA PERSONAL | 12 |
| PROGRAMA DE ENVEJECIMIENTO ACTIVO..... | 13 |
| ÁREA DE VIDA INDEPENDIENTE | 14 |
| PISOS TUTELADOS PARA PERSONAS CON DISCAPACIDAD INTELECTUAL O DEL DESARROLLO | 15 |
| SERVICIO DE OCIO Y PARTICIPACIÓN SOCIAL | 16 |
| SERVICIO DE APOYO A MUJERES..... | 17 |
| ACCESIBILIDAD COGNITIVA DIRIGIDA A PERSONAS CON DISCAPACIDAD INTELECTUAL | 18 |
| EMPLEO | 19 |

| | |
|---|-----------|
| SERVICIOS DIRIGIDOS A FAMILIAS | 20 |
| ASESORAMIENTO JURÍDICO | 21 |
| APOYO FAMILIAR | 22 |
| RESPIRO FAMILIAR | 23 |

| | |
|--|-----------|
| SERVICIOS DIRIGIDOS A ENTIDADES Y ENTORNO | 24 |
| PROGRAMA DE VOLUNTARIADO | 25 |
| ACCESIBILIDAD COGNITIVA | 26 |
| FORMACIÓN Y CONOCIMIENTO | 27 |
| TRANSFORMACIÓN DE SERVICIOS | 28 |
| EMPLEO | 29 |
| DERECHOS | 30 |
| ACCESO A LA JUSTICIA | 31 |
| EDUCACIÓN INCLUSIVA..... | 32 |
| SENSIBILIZACIÓN POLÍTICA Y SOCIAL..... | 33 |

SERVICIOS
DIRIGIDOS A PERSONAS
CON DISCAPACIDAD
INTELECTUAL O
DEL DESARROLLO



DIRIGIDOS A PERSONAS CON DISCAPACIDAD INTELECTUAL O DEL DESARROLLO

PROGRAMA DE RECLUSOS Y EX RECLUSOS

> **DIRIGIDO A** personas con discapacidad intelectual o del desarrollo que cumplen o han cumplido una condena, a través de una medida privativa de libertad y medidas alternativas, y a aquellas personas que presenten conductas de riesgo que les pueden llevar a cometer una conducta delictiva, con el objetivo de lograr la reinserción en la comunidad.

Apoyo personalizado para trabajar:

- La adquisición de hábitos saludables.
- Las relaciones adaptativas.
- En el ámbito de la vivienda.
- En el ámbito de empleo y la ocupación, etc.

Mail: D.E.1@plenainclusionlarioja.org

Teléfono: 941 246 664



DIRIGIDOS A PERSONAS CON DISCAPACIDAD INTELECTUAL O DEL DESARROLLO

PPISAM-LR. APOYO A PERSONAS CON DISCAPACIDAD INTELECTUAL O DEL DESARROLLO QUE PRESENTAN ALTERACIONES EN LA SALUD MENTAL Y/O EN LA CONDUCTA

- DIRIGIDO A** personas con discapacidad intelectual o del desarrollo que tienen asociado un problema de salud mental y/o alteraciones de conducta.
- > El servicio cuenta con profesionales especializados en el ámbito de la salud mental y la discapacidad intelectual.

Apoyos personalizados en:

- Evaluación exhaustiva de los diferentes factores que pueden influir en la conducta (condiciones médicas, psicológicas, ambientales, relaciones con su entorno...).
- Diseño de un plan de apoyo conductual positivo y apoyo a la familia y profesionales para llevarlo a cabo.

Mail: saludmental@plenainclusionlarioja.org

Teléfono: 941 246 664



PROGRAMA DE APOYO A LA DIVERSIDAD SEXUAL

> **DIRIGIDO A** apoyar a personas con discapacidad intelectual y del desarrollo en el desarrollo para que mejoren su calidad de vida incidiendo en la atención afectivo – sexual para que aprendan a conocerse, a aceptarse y a expresarse de forma satisfactoria, así como trabajar la prevención de enfermedades de transmisión sexual, embarazos no deseados, VIH, etc.

Apoyos personalizados en:

- Desarrollo de habilidades en relación a vivir una sexualidad sana:
- La adquisición de habilidades afectivo-sexuales
- Aprender a conocerse (identidad sexual)
- La prevención de conductas de riesgo
- Intervención terapéutica
- La diversidad sexual y de género

Mail: proyectos@plenainclusionlarioja.org

Teléfono: 941 246 664



DIRIGIDOS A PERSONAS CON DISCAPACIDAD INTELECTUAL O DEL DESARROLLO

EQUIPO DE APOYO A LA VÍCTIMA CON DISCAPACIDAD INTELECTUAL O DEL DESARROLLO (EAVDID)

> **DIRIGIDO A** apoyar a las personas con discapacidad intelectual o del desarrollo que hayan vivido una situación de abuso (víctimas, autores de delito o testigos).

Apoyo personalizado para:

- Facilitar que la persona afronte el proceso jurídico y policial en condiciones óptimas de igualdad.
- Ofrecer información y asesoramiento especializado.
- Apoyo para conocer las posibles decisiones que se pueden tomar.
- Acompañamiento y apoyo a lo largo del proceso: denuncia, juicio, forense, seguimiento de órdenes de alejamiento, etc.
- Apoyo emocional.

Mail: facilitador@plenainclusionlarioja.org

Teléfonos: 941 246 664



DIRIGIDOS A PERSONAS CON DISCAPACIDAD INTELECTUAL O DEL DESARROLLO

SERVICIO DE FACILITADOR EN EL ÁMBITO JUDICIAL

> **ES** un profesional especializado que apoya a las personas con discapacidad intelectual y del desarrollo cuando pasan por un proceso policial y/o judicial.

Apoyos personalizados para:

- Informar y asesorar sobre el suceso vivido: víctima, autor de delito, testigo, proceso provisión apoyos
- Informar y asesorar sobre qué es una denuncia, cómo hacerlo, cuál es el proceso a seguir, qué es un juez, un fiscal, un abogado etc.
- Evaluar las capacidades y necesidades de la persona para testificar
- Ajustar los procedimientos en base a las capacidades de la persona
- Garantizar el cumplimiento de los derechos la persona
- Ser el enlace entre el juzgado y la policía.
- Apoyo psicológico y terapéutico.

Mail: saludmental@plenainclusionlarioja.org

Teléfono: 941 246 664



APOYO A PERSONAS CON DISCAPACIDAD INTELECTUAL O DEL DESARROLLO CON ADICCIONES

> **DIRIGIDO A** personas con discapacidad intelectual o del desarrollo que presentan problemas con el consumo de drogas y/o con otro tipo de adicciones (juego, apuestas online, compras...).

Acciones:

- Prevención:
 - A través de talleres de prevención, dirigidos a trabajar aspectos relacionados con el riesgo de padecer adicciones: ansiedad, soledad, impulsividad, falta de autocontrol, diagnóstico de enfermedad mental, etc.
- Apoyo personalizado:
 - A través de acompañamientos.
 - Apoyo terapéutico.
 - Adaptación de la información.
 - Apoyo a familiares.
 - Trabajo en el proceso de identificación de la enfermedad.
 - Desarrollo de un proyecto de vida, etc.

Mail: saludmental@plenainclusionlarioja.org

Teléfonos: 941 246 664



APOYO A PERSONAS CON DISCAPACIDAD INTELECTUAL O DEL DESARROLLO SIN HOGAR

DIRIGIDO A personas con discapacidad intelectual o del desarrollo que presentan dificultades en relación con el mantenimiento de un hogar, bien porque viven temporalmente en la calle o porque se encuentran en una situación de no tener hogar o una vivienda segura y permanente.

Apoyo personalizado para:

- Trabajar la inserción social y laboral de estas personas.
- Dar cobertura a las necesidades básicas (higiene, alimentación y alojamiento).
- Cuidado de la salud.
- Prevención de conductas de riesgo.
- Asesoramiento en el ámbito social y jurídico.
- Apoyo emocional que ayude a estas personas en el desarrollo de su proyecto de inclusión social.

Mail: D.E.1@plenainclusionlarioja.org

Teléfonos: 941 246 664



DIRIGIDOS A PERSONAS CON DISCAPACIDAD INTELECTUAL O DEL DESARROLLO

FORMACIÓN PARA PERSONAS CON DISCAPACIDAD INTELECTUAL O DEL DESARROLLO

> **DIRIGIDO A** personas con discapacidad intelectual o del desarrollo.

El servicio ofrece cursos de formación y talleres que abordan diferentes temáticas. Se trabaja, de manera grupal, el desarrollo de habilidades y el fomento de la autonomía.

Mail: formacion@plenainclusionlarioja.org

Teléfono: 941 246 664



SERVICIO DE PROMOCIÓN DE LA AUTONOMÍA PERSONAL

> **DIRIGIDO A** personas con discapacidad intelectual o del desarrollo.

Apoyo personalizado para:

- Desarrollar la capacidad personal de controlar, afrontar y tomar decisiones sobre cómo vivir, de acuerdo con las normas y preferencias propias de la persona.
- Desarrollar habilidades básicas de su vida diaria.
- Prestar apoyos para que la persona se mantenga en el entorno familiar y social, en las condiciones más normalizadas e independientes que sea posible.

Mail: vidaindependiente@plenainclusionlarioja.org

Teléfono: 941 246 664



PROGRAMA DE ENVEJECIMIENTO ACTIVO

> **DIRIGIDO A** las personas con discapacidad intelectual o del desarrollo mayores de 45 años, o menores de esta edad, en el caso de que presenten sintomatología de un envejecimiento prematuro. El servicio realiza actuaciones orientadas a la promoción de un proceso de envejecimiento activo, pleno y digno, desde un enfoque integral y preventivo.

Apoyo personalizado:

- Talleres de mantenimiento y desarrollo cognitivo: taller de Revisep, reminiscencia, planificación personal por adelantado y estimulación cognitiva.
- Talleres de higiene postural, reconocimientos médicos, hábitos saludables, síntomas de envejecimiento, tránsito a la jubilación, habilidades de la vida diaria, etc.
- Talleres para familiares: cuidando al cuidador, preparando el futuro, proceso de duelo, recursos y prestaciones, etc.
- Diseño de programas de apoyo individuales.
- Información, orientación y asesoramiento para esta etapa.
- Ocio adaptado.

Mail: proyectos@plenainclusionlarioja.org

Teléfono: 941 246 664



ÁREA DE VIDA INDEPENDIENTE

> **DIRIGIDO A** personas con discapacidad intelectual o del desarrollo que quieren vivir de una forma más autónoma e independiente.

Apoyo personalizado para:

- Orientar la intervención, obteniendo información en base a escalas científicas.
- Establecer con cada persona su proyecto de vida, basado en sus deseos y preferencias.
- Apoyos necesarios en todas las áreas de su vida (salud, participación comunitaria, economía, autonomía en el hogar, cuidado personal, relaciones personales...) en su vivienda y en su entorno.
- Elección del profesional para que preste los apoyos.

Mail: vidaindependiente@plenainclusionlarioja.org

Teléfonos: 941 246 664 y 687 948 040



DIRIGIDOS A PERSONAS CON DISCAPACIDAD INTELECTUAL O DEL DESARROLLO

PISOS TUTELADOS PARA PERSONAS CON DISCAPACIDAD INTELECTUAL O DEL DESARROLLO

- DIRIGIDO A** personas con discapacidad intelectual o del desarrollo con un nivel de autonomía medio-alto que pretenden vivir de una forma más autónoma.
- > Es un servicio del Ayuntamiento de Logroño, gestionado por Plena inclusión La Rioja desde 1998, que ofrece apoyos los 365 días del año.

Apoyo personalizado para:

- Orientar la intervención, obteniendo información en base a escalas científicas.
- Establecer con cada persona su proyecto de vida, basado en sus deseos y preferencias.
- Dar los apoyos necesarios en todas las áreas de su vida (salud, participación comunitaria, economía, autonomía en el hogar, cuidado personal, relaciones personales...).
- Elección del profesional para que preste los apoyos.
- Preparación para su emancipación.

Mail: vidaindependiente@plenainclusionlarioja.org

Teléfonos: 941 246 664 y 687 948 040



SERVICIO DE OCIO Y PARTICIPACIÓN SOCIAL

DIRIGIDO A personas con discapacidad intelectual o del desarrollo, de cualquier edad, que deseen participar en actividades de ocio organizadas y comunitarias y necesiten apoyos para ello. Las actividades en las que se participa deben ser disfrutadas desde la libre elección.

Acciones de ocio:

- Turnos de vacaciones. Cada año se puede elegir el tipo de vacaciones que uno prefiera: playa, montaña o un destino rural.
- Ocio de fin de semana. Actividades diferentes cada fin de semana para poder disfrutar del ocio que te proporciona tu ciudad con amigos.
- Ludoteca / Campamento urbano. Para conciliar la vida familiar y no quedarse en casa.
- Talleres Casiopea. Donde se puede aprender, mejorar y disfrutar de las habilidades en talleres de cocina, baile y manualidades, entre otros.
- Ocio inclusivo. Apoyo individualizado para participar en actividades del entorno.

Mail: actividades@plenainclusionlarioja.org

Teléfonos: 941 246 664 y 617 753 691



SERVICIO DE APOYO A MUJERES

> **DIRIGIDO A** mujeres con discapacidad intelectual o del desarrollo.

Apoyos grupales:

- Promoción de la igualdad entre hombres y mujeres.
- Apoyo a la situación de vulnerabilidad.
- Fomento de la participación y el empoderamiento de la mujer dentro y fuera del Movimiento Asociativo.
- Prevención de situaciones de violencia de género.
- Reuniones semanales de grupos de mujer.

Apoyos personalizados:

- Información a demanda de la mujer con discapacidad intelectual.
- Herramientas y habilidades que protejan y que permitan vivir en sociedad en igualdad de condiciones.
- Informar y dar atención para acceder a derechos, bienes y servicios de la comunidad.
- Apoyo individualizado a madres con discapacidad intelectual.

Mail: actividades@plenainclusionlarioja.org

Teléfonos: 941 246 664 y 617 753 691



ACCESIBILIDAD COGNITIVA DIRIGIDA A PERSONAS CON DISCAPACIDAD INTELECTUAL

> **DIRIGIDO A** personas con discapacidad intelectual o del desarrollo con el fin de favorecer la comprensión de espacios y textos.

Modalidades:

- Formación como validadores de lectura fácil y espacios comprensibles.
- Adaptación y validación de documentación dirigida a personas con discapacidad.
- Empleabilidad como validadores.

Mail: accesibilidad@plenainclusionlarioja.org

Teléfonos: 941 246 664, 687 947 643



EMPLEO

- > **DIRIGIDO A** personas con discapacidad intelectual con el fin de desarrollar acciones orientadas a trabajar a nivel individualizado, teniendo en cuenta sus aptitudes y sus preferencias.

Modalidades:

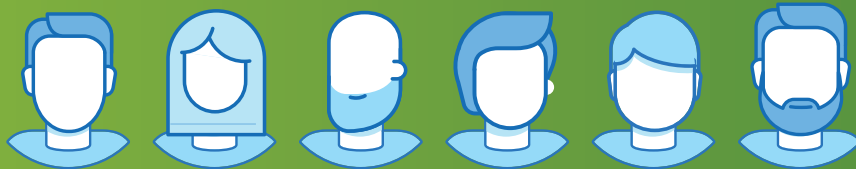
- Proyectos de inserción laboral a través de la metodología de Empleo Personalizado.
- Apoyo individualizado en la inserción laboral a través de la tecnología centrada en la persona y en el empleo.
- Alianzas con empresas.
- Elaboración de materiales adaptados.

Mail: empleo@plenainclusionlarioja.org

Teléfonos: 941 246 664



SERVICIOS DIRIGIDOS A FAMILIAS



ASESORAMIENTO JURÍDICO

- > **DIRIGIDO A** familiares de personas con discapacidad intelectual o del desarrollo que tienen dudas de carácter legal y jurídico relacionadas con sus familiares.

El servicio da respuesta a estas dudas, a través de consultas individualizadas con una letrada especializada.

Mail: familias@plenainclusionlarioja.org

Teléfonos: 941 246 664



DIRIGIDOS A FAMILIAS

SERVICIO DE APOYO FAMILIAR

DIRIGIDO A familias de personas con discapacidad intelectual o del desarrollo para darles respuestas a sus necesidades, favoreciendo la creación de condiciones y actitudes positivas en el entorno familiar.

Apoyos:

- Información, orientación y asesoramiento (recepción y acogida de familias nuevas, derivación a los recursos más adecuados, atención a las demandas, etc.).
- Apoyo emocional.
- Dinamización (charlas, jornadas de familias, encuentros de hermanos adultos y en edad escolar, etc.).
- Formación.
- Conciliación de la vida familiar, personal y laboral (servicio de respiro familiar).
- Coordinación de la comisión de hermanos.
- Apoyo a abuelos.

Mail: familias@plenainclusionlarioja.org

Teléfonos: 941 246 664



SERVICIO DE RESPIRO FAMILIAR

DIRIGIDO A familiares de personas con discapacidad intelectual o del desarrollo que necesitan conciliar la vida familiar, personal y laboral.

La solicitud del servicio se puede hacer en Plena inclusión La Rioja o en el centro de referencia.

Apoyos personalizados:

- Acogida y recogida de información de la persona a la que se va a atender para ofrecer un servicio de calidad.
- Selección del personal adecuado para dar el servicio.
- Estancias: cortas (1 a 3 días), medias (4 a 7 días), largas (8 a 15 días) o diurnas (sin pernoctar).
- Apoyos puntuales/por horas: servicio puntual en espacios de tiempo cortos.
- Acompañamientos: acompañar a la persona con discapacidad en el traslado de un lugar a otro.
- Evaluación del servicio con la familia.
- Posibilidad de solicitar una beca para costear el servicio.

Mail: familias@plenainclusionlarioja.org

Teléfonos: 941 246 664



SERVICIOS DIRIGIDOS A ENTIDADES Y ENTORNO



PROGRAMA DE VOLUNTARIADO

> **DIRIGIDO A** personas que quieran realizar voluntariado con personas con discapacidad intelectual en los programas de Plena inclusión La Rioja.

Apoyo personalizado:

- Información sobre los diferentes proyectos de la Federación donde pueden participar como voluntario.
- Acompañamiento y asesoramiento en la acción voluntaria.
- Formación especializada para una acción voluntaria responsable y de calidad.
- Acompañamiento en la acción voluntaria.
- Encuentros de voluntariado.
- Cobertura legal en la acción voluntaria.

Mail: actividades@plenainclusionlarioja.org

Teléfonos: 941 246 664



ACCESIBILIDAD COGNITIVA

- > **DIRIGIDO AL** Movimiento Asociativo y al entorno, organizaciones, empresas y entidades tanto públicas como privadas, con el fin de facilitar que todas las personas comprendan el mundo.

El servicio está integrado por un equipo especializado de técnicos adaptadores y de personas con discapacidad intelectual validadoras.

Modalidades:

- Textos: adaptación a lectura fácil y validación de todo tipo de documentos: noticias, guías, comunicados, documentos internos, legislación, textos literarios, sentencias, etc.
- Espacios: evaluación de todo tipo de espacios y edificios: oficinas, hospitales, centros comerciales, centros educativos, empresas.
- Emitir diagnósticos sobre la accesibilidad cognitiva y ofrecer las alternativas en señalética, información, etc., para que sea más sencillo desenvolverse en los edificios.
- Cursos de formación sobre accesibilidad cognitiva para adaptadores.
- Asesoramiento sobre webs accesibles.

Se trabaja aplicando pautas europeas de lectura fácil y la Norma UNE 153101 EX de lectura fácil.

Mail: accesibilidad@plenainclusionlarioja.org

Teléfonos: 941 246 664



FORMACIÓN Y CONOCIMIENTO

> **DIRIGIDO A** personas del Movimiento Asociativo (profesionales y dirigentes) y del entorno.

El servicio ofrece cursos de formación sobre diferentes temáticas que contribuyan a la especialización y a mejorar competencias técnicas, éticas y empáticas.

El servicio ofrece cursos en diferentes modalidades: online, semipresenciales y presenciales.

Mail: formacion@plenainclusionlarioja.org

Teléfonos: 941 246 664



TRANSFORMACIÓN DE SERVICIOS

DIRIGIDO A desarrollar cambios en los servicios de apoyo a las personas con discapacidad intelectual que fueron creados en la visión del déficit, desde un enfoque centrado en la discapacidad y en las limitaciones de la persona. Ahora requieren de un acompañamiento para desarrollar nuevos modelos de prestación de apoyos y servicios, así como nuevas prácticas, que contribuyan a avanzar hacia modelos y tipologías de servicios centradas en las personas (cada persona y su familia) así como en la contribución hacia un entorno comunitario más inclusivo.

Modalidades para la trabajar la transformación:

- Procesos de transformación: Los diferentes centros y servicios participantes en el proyecto (centros ocupacionales, centros de día, colegio de educación especial, buena vejez, Área Vida independiente, etc.) van desarrollando sus proyectos de microtransformación en 4 fases: autovaloración, compromiso, despliegue y compartir.
- Pilotajes: son proyectos de micro transformación dirigidos a implementar en la práctica cotidiana modelos que ya han demostrado su efectividad en contextos más controlados y que ayudan a los centros y servicios a promover proyectos de transformación.

Los pilotajes que se desarrollan son: Asistencia Personal, Enfoque Centrado en la Familia, Mi Comunidad, Sexualidad, Mi carta de derechos y Educación.

- CAVAS: son Comunidades de Aprendizaje Virtuales Abiertas sobre temáticas diferentes para generar y difundir el conocimiento generado sobre buenas prácticas orientadas a servicios centrados en la persona.

Las temáticas que se tratan son: apoyo activo, atención temprana, empleo, apoyo conductual positivo, apoyo activo y planificación centrada en la persona.

Mail: coordinaciontecnica@plenainclusionlarioja.org

Teléfonos: 941 246 664



DIRIGIDOS A ENTIDADES Y ENTORNO

EMPLEO

- > **DIRIGIDO A** empresas, organizaciones y Administración Pública para dar respuesta a la necesidad de empleo del colectivo de personas con discapacidad intelectual o del desarrollo.

Modalidades:

- Pilotajes de Empleo Personalizado.
- Pilotajes de Tecnología Centrada en la Persona y el Empleo.
- Pilotajes de Emprendimiento con Apoyos.
- Alianzas con empresas.
- Elaboración de materiales adaptados.

Mail: empleo@plenainclusionlarioja.org

Teléfonos: 941 246 664



DERECHOS

DIRIGIDO A las entidades miembro del Movimiento Asociativo con el fin de facilitar recursos en la defensa de derechos del colectivo de personas con discapacidad intelectual y sus familias, con apoyos legales especializados.

Modalidades:

- Asesoramiento legal especializado.
- Apoyo en procedimientos de defensa de derechos individuales y grupales.
- Apoyo en procedimientos de modificaciones de capacidad.
- Convenio con un despacho de asesoramiento legal.

Mail: coordinaciontecnica@plenainclusionlarioja.org

Teléfonos: 941 246 664



ACCESO A LA JUSTICIA

- > **DIRIGIDO AL** entorno para contribuir a un acceso igualitario de las personas con discapacidad intelectual en el ámbito de la justicia. Por ejemplo, procesos de modificación de la capacidad, la comisión de delitos o el acceso a trámites jurídicos, policiales y administrativos.

Modalidades:

- Apoyo del facilitador en los procesos policial y judicial.
- Adaptación de sentencias a lectura fácil.
- Formación y colaboración con el entorno jurídico y policial.
- Realización de jornadas especializadas de sensibilización en el entorno.
- Apoyo y colaboración con instituciones penitenciarias.
- Apoyo y colaboración con el Instituto de Medicina Legal.
- Red de Juristas de Plena inclusión.
- Equipo de Apoyo a la Víctima con Discapacidad Intelectual o del Desarrollo (EAVDID).
- Incidencia política y social.

Mail: coordinaciontecnica@plenainclusionlarioja.org

facilitador@plenainclusionlarioja.org

Teléfonos: 941 246 664



EDUCACIÓN INCLUSIVA

- DIRIGIDO AL** entorno para facilitar el proceso de transformación hacia una educación inclusiva, desarrollando proyectos de innovación en el aula e implementando nuevas metodologías de aprendizaje que permitan el desarrollo de todo el alumnado de forma justa y equitativa.

Modalidades:

- Desarrollo de pilotajes (Autodeterminación, Derechos y Patios inclusivos) entre los colegios ordinarios y de educación especial basados en una metodología de colaboración y enriquecimiento mutuo llamada tándem.
- Incidencia política y social.
- Formación sobre nuevas metodologías de aprendizaje: Currículum multinivel y Diseño Universal de Aprendizaje.
- Jornadas de sensibilización.

Mail: coordinaciontecnica@plenainclusionlarioja.org

Teléfonos: 941 246 664



SENSIBILIZACIÓN POLÍTICA Y SOCIAL

> **DIRIGIDO A** las asociaciones miembro del Movimiento Asociativo y al entorno para contribuir a ofrecer una atención de calidad a las personas con discapacidad intelectual y a sus familias. Se realizan acciones para promover la inclusión del colectivo como ciudadanos de pleno derecho, en una sociedad más justa y solidaria.

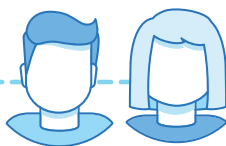
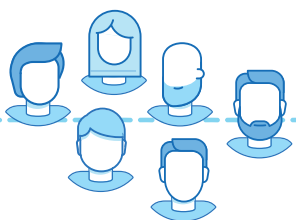
Modalidades:

- Participación en investigaciones y estudios.
- Participación en órganos de representación públicos y privados.
- Realización de posicionamientos en defensa de los derechos del colectivo.
- Trabajo en red.
- Innovación y especialización en nuevos modelos de trabajo, herramientas y materiales.

Mail: coordinaciontecnica@plenainclusionlarioja.org

Teléfonos: 941 246 664







Plena
inclusión
La Rioja